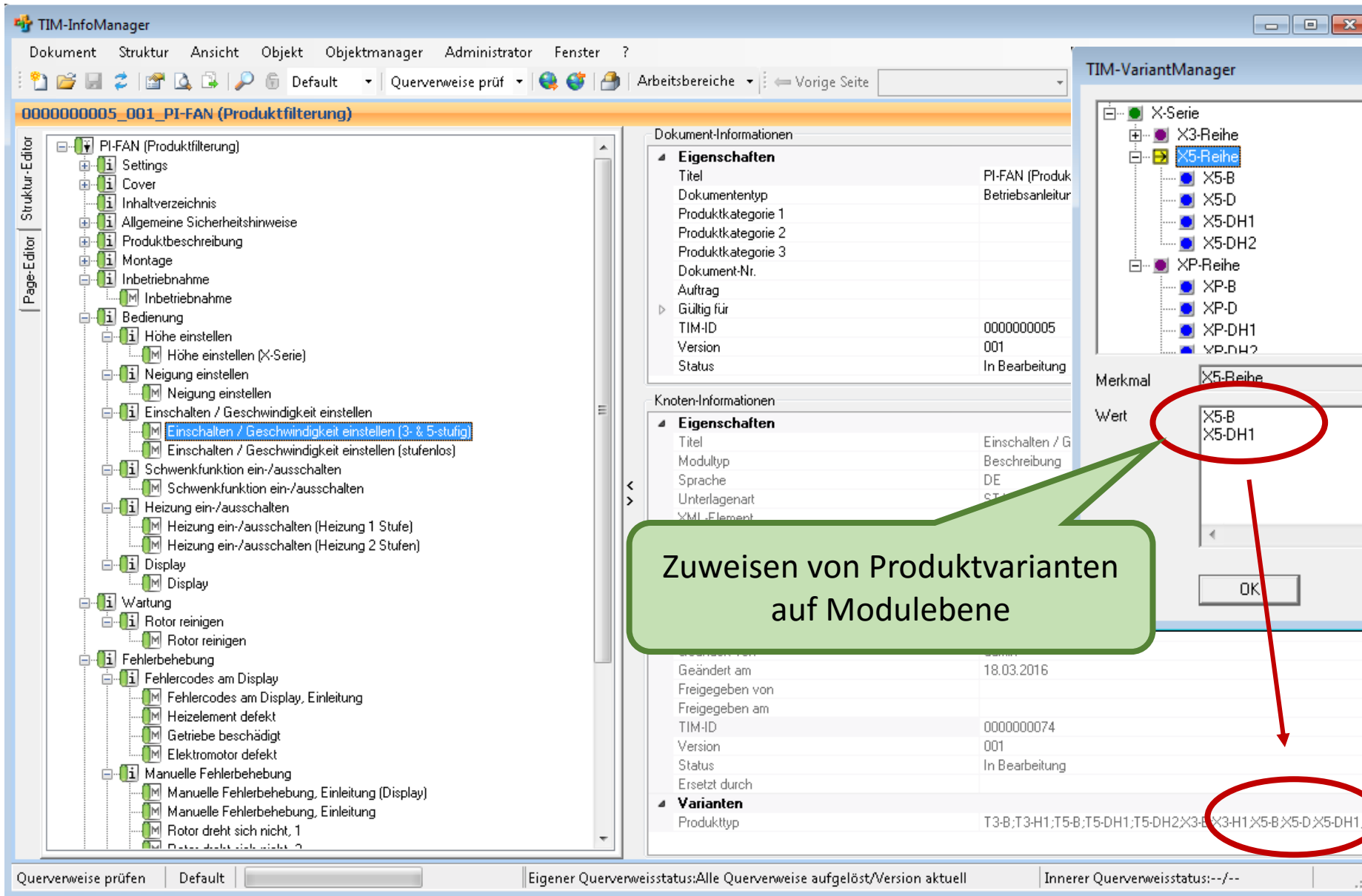


FCT AG, TIM 4.0

Individuelle Dokumentation mit TIM

- Variablen-Management
- Einsatz von Varianten
 - Submodular auf beliebige Elemente
 - Modular
 - Teilstrukturen in Projekten
- Steuerung über den TIM-VariantManager
- Einsatz von Grafikvariablen und Grafikvarianten
- Settings-Modul für technische Daten
- Filterung XCF-Konfiguration (XML Configuration File)




TIM-XMAX

Datei Bearbeiten Einfügen Ansicht Extras Tabelle Hilfe

-> 0000000074 - DE - 001 <-

Das Gerät verfügt über
[Variable: Geschwindigkeitssteuerung]
Lüftergeschwindigkeitsstufen.



Elementliste

GraphicContainer

- ParaTitle
- Activity
- BodyText
- Do_DontDo_Action
- GraphicContainer
- List
- Marginal
- Note
- S

Attribute

Attribute	Value
RSIM-Prop04Name	X5-Reihe
RSIM-Prop04operator	X5-DH1 X5-DH2
RSIM-Prop04Value	
RSIM-Prop05Name	
RSIM-Prop05operator	

RSIM-Prop04operator

Attribute Metadaten Tabelle

TIMModule / Para

TIM-VariantManager

- PI-Fan
- X-Serie
 - X3-Reihe
 - X5-Reihe
 - X5-B
 - X5-D
 - X5-DH1
 - X5-DH2
 - XP-Reihe

Merkmal: X5-Reihe

Wert: X5-DH1
X5-DH2

OK Abbrechen

Zuweisen von Produktvarianten auf submodularer Ebene

TIM-InfoManager

Dokument Struktur Ansicht Objekt Objektmanager Administrator Fenster ?

0000000005_001_PI-FAN (Produktfil...)

Vorschau - Module

0000000050-001-DE-Technische Daten_T5-DH1

TIM-ID: 0000000050 | Version: 001 | Sprache: DE | Status: In Bearbeitung | Geändert von: admin | Erstellt am: 14.03.2016

Variablen Name	Variablen Wert
Modell	T5-DH1
Seriennummer	122
Höhe	45
Standfuß-Durchmesser	30
Rotordurchmesser	40
Gewicht	2,6
Nennspannung	230
Leistungsaufnahme	52
Volumenstrom	500-3400
Geschwindigkeitssteuerung	5 Stufen
Höhenverstellbar	Nein
Heizfunktion	Ja
Heizsteuerung	1 Stufe

Querverweise prüfen Default

Einsatz von Variablen für technische Daten

2.3 Technische Daten

URL: BasisRS://OBJ_BAUST/87/DE/001/1//87:8

Produkt	Modell:	T5-DH1
	Seriennummer:	122
Abmaße	Höhe:	45 cm
	Standfuß-Durchmesser:	30 cm
	Rotordurchmesser:	40 cm
	Gewicht:	2,6 kg
Leistung	Nennspannung:	230 V
	Leistungsaufnahme:	52 Watt
	Volumenstrom:	500-3400 m ³ pro Stunde
Funktionen	Geschwindigkeitssteuerung:	5 Stufen
	Schwenkfunktion:	Ja
	Höhenverstellbar:	Nein
	Heizfunktion:	Ja
	Heizsteuerung:	1 Stufe
	Neigungswinkel:	-15° / +35°
Montage	Schutzklasse:	II

3 Montage

TIM-InfoManager

Dokument Struktur Ansicht Objekt Objektmanager Administrator Fenster ?

000000005_001_PI-FAN (Produktfilterung)

Struktur-Editor

- PI-FAN (Produktfilterung)
 - Settings
 - Cover
 - Inhaltverzeichnis
 - Allgemeine Sicherheitshinweise
 - Produktbeschreibung
 - Montage
 - Inbetriebnahme
 - Inbetriebnahme
 - Bedienung
 - Höhe einstellen
 - Höhe einstellen (X-Serie)
 - Neigung einstellen
 - Neigung einstellen
 - Einschalten / Geschwindigkeit einstellen
 - Einschalten / Geschwindigkeit einstellen (3- & 5-stufig)
 - Einschalten / Geschwindigkeit einstellen (stufenlos)
 - Schwenkfunktion ein-/ausschalten
 - Schwenkfunktion ein-/ausschalten
 - Heizung ein-/ausschalten
 - Heizung ein-/ausschalten (Heizung 1 Stufe)
 - Heizung ein-/ausschalten (Heizung 2 Stufen)
 - Display
 - Display
 - Wartung
 - Rotor reinigen
 - Rotor reinigen
 - Fehlerbehebung
 - Fehlercodes am Display
 - Fehlercodes am Display, Einleitung
 - Heizelement defekt
 - Getriebe beschädigt
 - Elektromotor defekt
 - Manuelle Fehlerbehebung
 - Manuelle Fehlerbehebung, Einleitung (Display)
 - Manuelle Fehlerbehebung, Einleitung
 - Rotor dreht sich nicht, 1
 - Rotor dreht sich nicht, 2

Page-Editor

Dokument-Informationen

Eigenschaften

PI-FAN (Produktfilterung)

Publizieren

OBJ_DCL-0000000080-001

Formate WebApp 4.0

Auswahl

- Gesamtes Dokument
- Selektierter Knoten

Parameter

Sprache DE

Varianten filtern X-Serie || X5 || X5-DH1

Level 4

TIM-ID

Version

Status

Ersetzt durch

Varianten

Produkttyp T3-B;T3-H1;T5-B;T5-DH1;T5-DH2;X3-B;X3-H1;X5-B;X5-D;X5-DH1

Querverweise prüfen Default Eigener Querverweisstatus:Alle Querverweise aufgelöst/Version aktuell Innerer Querverweisstatus:--/--

TIM-VariantManager

- X-Serie
 - X3
 - X5
 - X5-B
 - X5-D
 - X5-DH1
 - X5-DH2
 - XP

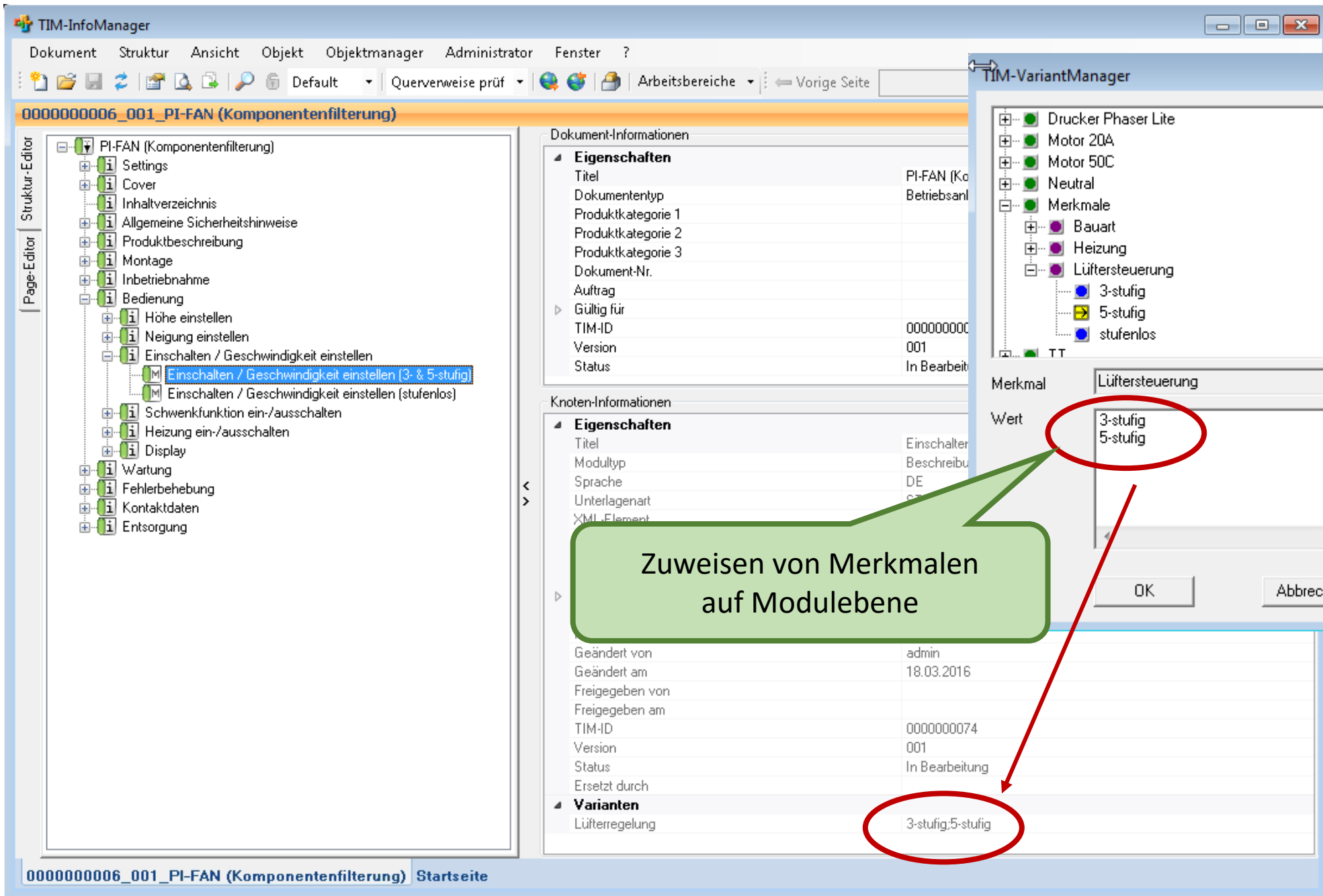
Merkmal X5

Wert X5-DH1

OK Abbrechen

Publikation für spezifische Produktvariante

Variantenkennzeichnung
auf Basis von Merkmalen



000000006_001_PI-FAN (Komponentenfilterung)

Struktur-Editor

- PI-FAN (Komponentenfilterung)
 - Settings
 - Cover
 - Inhaltverzeichnis
 - Allgemeine Sicherheitshinweise
 - Produktbeschreibung
 - Montage
 - Inbetriebnahme
 - Bedienung
 - Höhe einstellen
 - Neigung einstellen
 - Einschalten / Geschwindigkeit einstellen
 - Einschalten / Geschwindigkeit einstellen [3- & 5-stufig]**
 - Einschalten / Geschwindigkeit einstellen (stufenlos)
 - Schwenkfunktion ein-/ausschalten
 - Heizung ein-/ausschalten
 - Display
 - Wartung
 - Fehlerbehebung
 - Kontaktaten
 - Entsorgung

Dokument-Informationen

Eigenschaften	
Titel	PI-FAN (Ko...
Dokumententyp	Betriebsanl...
Produktkategorie 1	
Produktkategorie 2	
Produktkategorie 3	
Dokument-Nr.	
Auftrag	
Gültig für	
TIM-ID	000000000
Version	001
Status	In Bearbeit...

Knoten-Informationen

Eigenschaften	
Titel	Einschalter...
Modultyp	Beschreibu...
Sprache	DE
Unterlagenart	CS
XML-Element	

Geändert von	admin
Geändert am	18.03.2016
Freigegeben von	
Freigegeben am	
TIM-ID	0000000074
Version	001
Status	In Bearbeitung
Ersetzt durch	
Varianten	
Lüfterregelung	3-stufig;5-stufig

TIM-VariantManager

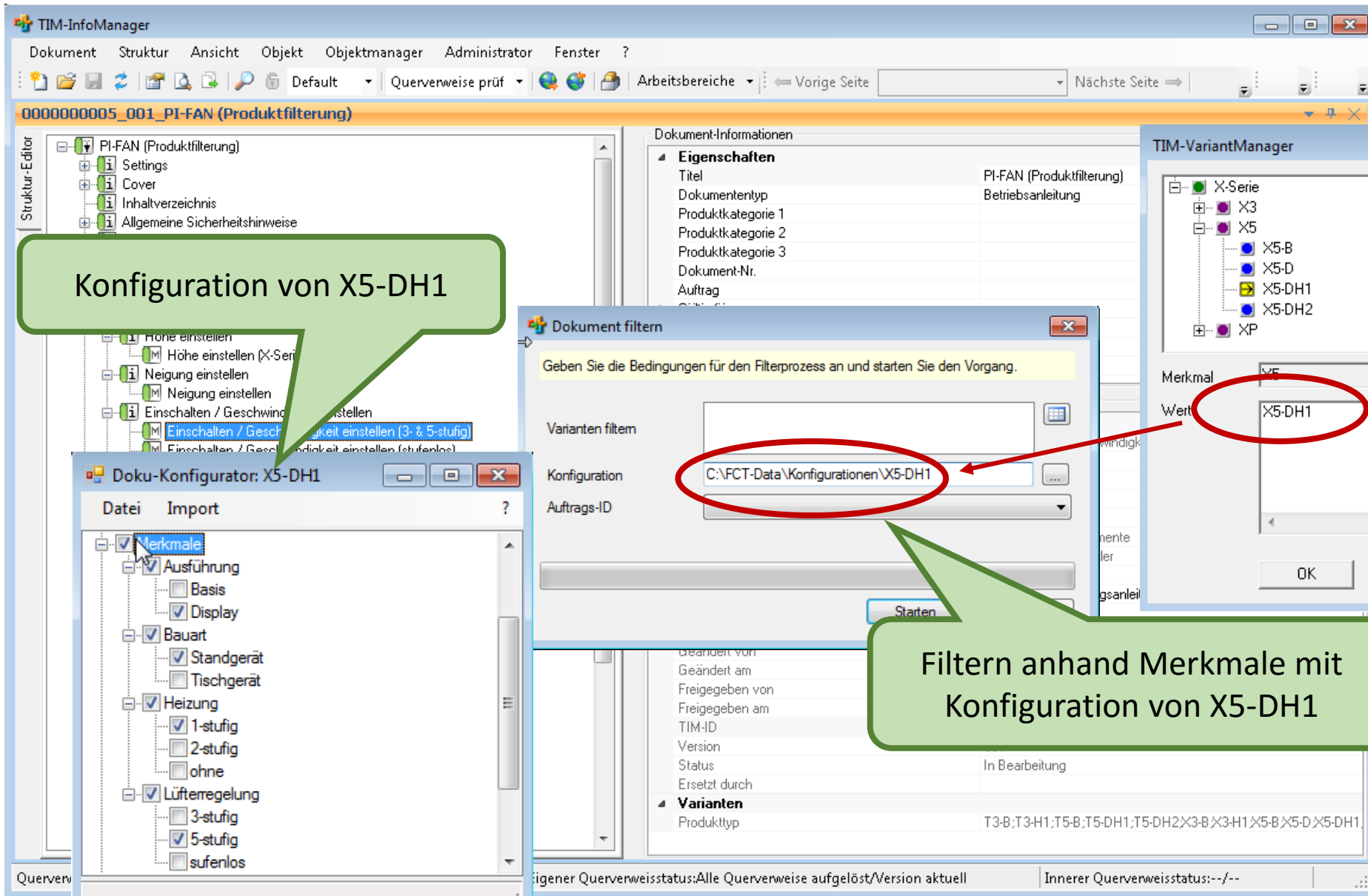
- Drucker Phaser Lite
- Motor 20A
- Motor 50C
- Neutral
- Merkmale
 - Bauart
 - Heizung
 - Lüftersteuerung
 - 3-stufig
 - 5-stufig
 - stufenlos

Merkmal: Lüftersteuerung
Wert: 3-stufig, 5-stufig

OK Abbrechen

Zuweisen von Merkmalen auf Modulebene

3-stufig;5-stufig



Konfiguration von X5-DH1

Filtern anhand Merkmale mit Konfiguration von X5-DH1