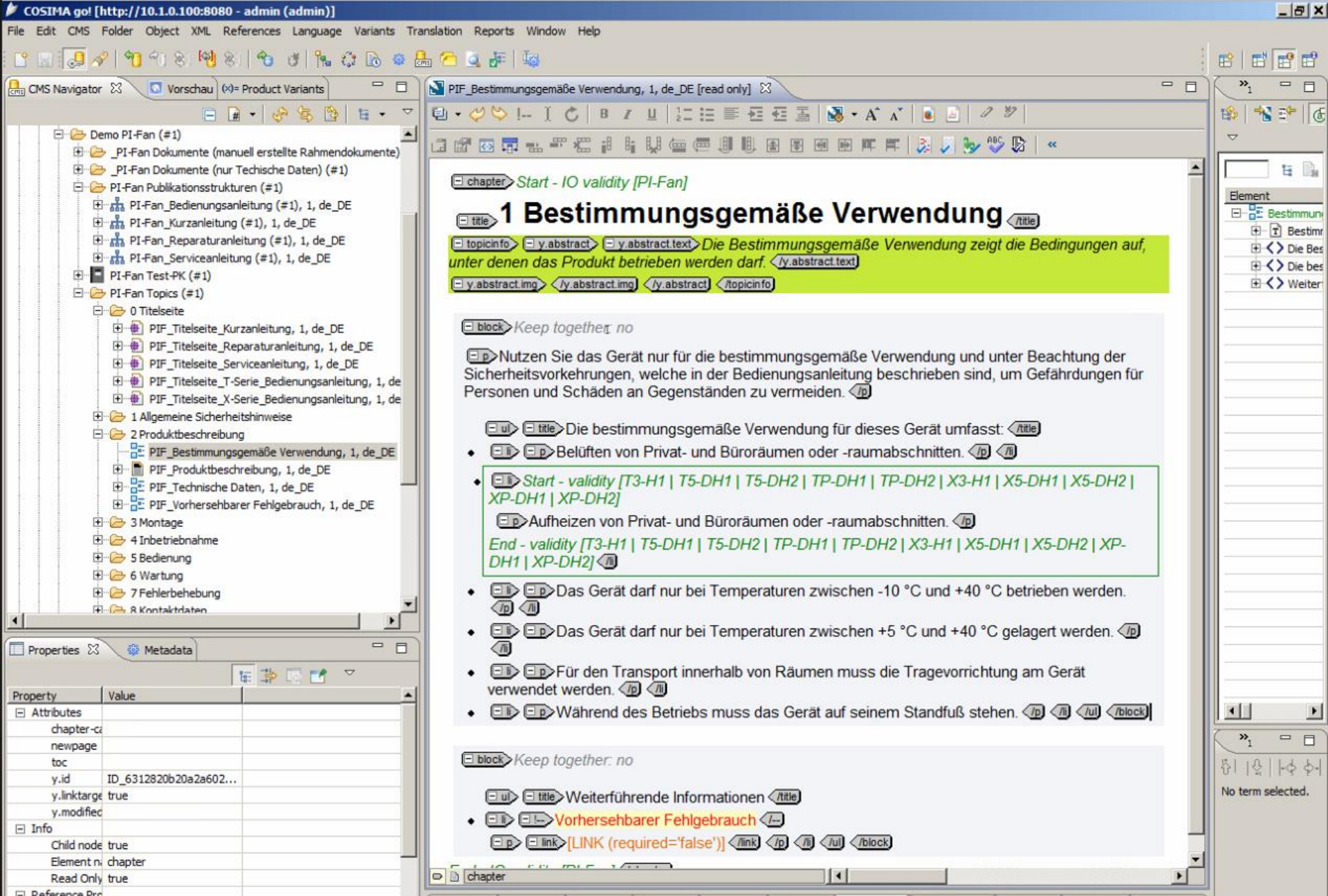


# PI-Fan @ Docufy: Cosima

Stand 10.11.15 zu PI-Fan 1.1



**Edit Metadata**

**PIF\_Bestimmungsgemäße Verwendung, 1, German**

Insert metadata

IO  IO version  IO language variant

Name: PIF\_Bestimmungsgemäße Verwendung

Description:

Produktklasse (PI-Fan): Gesamtgerät

Informationsklasse (PI-Fan):

- Steuerungsmechanik
  - Geschwindigkeitsregler
  - Schwenksteuerung
  - Temperaturfühler
- Gesamtgerät
- Halterung
  - Bodenständer
    - Standplatte
    - Teleskopstange
  - Deckenhalterung
    - Deckenmontage-Platte

**P-Klassen**

PI-Klassifikationsvariante:

**Edit Metadata**

**PIF\_Bestimmungsgemäße Verwendung, 1, German**

Insert metadata

IO  IO version  IO language variant

Name: PIF\_Bestimmungsgemäße Verwendung

Description:

Produktklasse (PI-Fan): Gesamtgerät

Informationsklasse (PI-Fan): Bestimmungsgemäße Verwendung

- Orientierung
- Technische Daten
- Plan
  - Diagnose
    - Fehlerbehebung
    - Fehlercodes
- Sicherheit
  - Allgemeine Sicherheit
  - Bestimmungsgemäße Verwendung
  - Spezifische Sicherheit
  - Vorhersehbarer Fehlgebrauch

**I-Klassen**

P-Klassen

PI-Klassifikationsvariante

Intrinsische Klassifikation von Modulen  
→ Eindeutige Identifikation

Property	Value
Attributes	
chapter-ca	
newpage	
toc	
y.id	ID_631
y.linktarget	true
y.modified	
Info	
Child node	true
Element n	chapter
Read Only	true
Reference Pr	



CMS Navigator

- PI-Fan Test T3-H1, 1, de\_DE
- PI-Fan Test T5-DH2, 1, de\_DE
- PI-Fan Test X3-B, 1, de\_DE
- Neue Module

PIF\_Bestimmungsgemäße Verwendung, 1, de\_DE

chapter Start - IO validity [PI-Fan]

**Validities Selection**

Here you can select the validities for the selected XML element.

PIF2\_Produnkt+Prod... PIF\_I-extrinsisch **PIF\_P-extrinsisch** Produktkomponente... Produktkomponente... Produktkomponente... >>3

Validities

- PI-Fan
  - T-Serie
    - T3-Reihe
      - T3-B
      - T3-H1
    - T5-Reihe
      - T5-B
      - T5-DH1
      - T5-DH2
    - TP-Reihe
      - TP-B
      - TP-DH1
      - TP-DH2
  - X-Serie
    - X3-Reihe
      - X3-B
      - X3-H1

PI-Fan - Ventilator

Extrinsische  
Klassifikation  
von  
submodularen  
Strukturen  
(XML-Elemente)  
→ submod.Varianten

**Bestimmungsgemäße Verwendung**

Bestimmungsgemäße Verwendung zeigt die Bedingungen auf, die für die bestimmungsgemäße Verwendung dieses Geräts zu beachten sind, um Gefährdungen für Personen zu vermeiden.

Bestimmungsgemäße Verwendung für dieses Gerät umfasst die folgenden Räume oder -raumabschnitten.

TP-DH1 | TP-DH2 | X3-H1 | X5-DH1 | X5-DH2 | X3-B | X3-H1

Die Räume müssen die Tragevorrichtung am Gerät aufnehmen und das Gerät auf seinem Standfuß stehen.

Element

- Bestimmungsgemäße Verwendung
- Bestimmungsgemäße Verwendung zeigt die Bedingungen auf, die für die bestimmungsgemäße Verwendung dieses Geräts zu beachten sind, um Gefährdungen für Personen zu vermeiden.
- Bestimmungsgemäße Verwendung für dieses Gerät umfasst die folgenden Räume oder -raumabschnitten.
- Die Räume müssen die Tragevorrichtung am Gerät aufnehmen und das Gerät auf seinem Standfuß stehen.

Modulare  
extrinsische  
Klassifikation  
→ Suche / Varianten

Submodulare  
extrinsische  
Klassifikation  
→ submod.Varianten

File Edit CMS Editor Object XML References Language Variants Translation Reports Window Help

CMS Navigator

- PIF\_Titelseite\_Kurzanleitung, 1, de\_DE
- PIF\_Titelseite\_Reparaturanleitung, 1, de\_DE
- PIF\_Titelseite\_Serviceanleitung, 1, de\_DE
- PIF\_Titelseite\_T-Serie\_Bedienungsanleitung, 1, de\_DE
- PIF\_Titelseite\_X-Serie\_Bedienungsanleitung, 1, de\_DE
- 1 Allgemeine Sicherheitshinweise
- 2 Produktbeschreibung
  - PIF\_Bestimmungsgemäße Verwendung, 1, de\_DE
    - PIF\_Prodktbeschreibung, 1, de\_DE
    - PIF\_Technische Daten, 1, de\_DE
    - PIF\_Vorhersehbarer Fehlgebrauch, 1, de\_DE
- 3 Montage
- 4 Inbetriebnahme
- 5 Bedienung
  - PIF\_Bedienung, 1, de\_DE
  - PIF\_Display, 1, de\_DE
  - PIF\_Einschalten und Geschwindigkeit einstellen (3-Stufen), 1, de\_DE
  - PIF\_Einschalten und Geschwindigkeit einstellen (2-Stufen), 1, de\_DE
  - PIF\_Einschalten und Geschwindigkeit einstellen (1-Stufe), 1, de\_DE
  - PIF\_Schneidfunktion ein-/ausschalten, 1, de\_DE

Properties

Property	Value
Attributes	
*chapter	
*newpage	
*toc	
*y.modified	
y.id	ID_1d09c5f920ce7f56f0...
y.linktarget	true
Info	
Child node	true
Element name	chapter
Read Only	false
Reference Process	
y.io.form	MModule
y.io.id	6d780f1c20e7275d050...

PIF\_Bestimmungsgemäße Verwendung, 1, de\_DE | PI-Fan Test T3-B, 1 | PIF\_Display, 1, de\_DE

chapter Start - IO validity [T5-DH1 | T5-DH2 | TP-DH1 | TP-DH2 | X5-D | X5-DH1 | X5-DH2 | XP-D | XP-DH1 | XP-DH2]


title 1 Display

topicinfo y.abstract y.abstract.text Das Display des Gerätes zeigt die Raumtemperatur in °C und alle elektronisch erfassbaren Probleme am Gerät durch Fehlercodes an. y.abstract.text

y.abstract.img /y.abstract.img /y.abstract /topicinfo


block Keep together: no

figure Start - validity [X5-D | XP-D] - Keep together: no - Orientation: margin



img End - validity [X5-D | XP-D] /figure

figure Start - validity [T5-DH1 | TP-DH1 | X5-DH1 | XP-DH1] - Keep together: no - Orientation: margin



img End - validity [T5-DH1 | TP-DH1 | X5-DH1 | XP-DH1] /figure

figure Start - validity [T5-DH2 | TP-DH2 | X5-DH2 | XP-DH2] - Keep together: no - Orientation: margin

chapter

Object CMS Se Comme Broken Object Author' Proble CMS Dir Progre Owner

Element

- Display
  - Display
  - Das Dis
  - <block
  - Weiter

No term selected.

# Manuelle Suche

COSIMA gol

File Edit CMS Folder Object XML References Language Variants

CMS Navigator

- PI-Fan Test-PK (#1)
  - Editionen
    - PI-Fan Test T3-B, 1, de\_DE
    - PI-Fan Test T3-H1, 1, de\_DE
    - PI-Fan Test T5-DH2, 1, de\_DE
    - PI-Fan Test X3-B, 1, de\_DE
  - Neue Module
    - PI-Fan Test T3-B, 1
    - PI-Fan Test T3-H1, 1
    - PI-Fan Test T5-DH2, 1
    - PI-Fan Test X3-B, 1
  - PI-Fan Topics (#1)
    - 0 Titelseite
    - 1 Allgemeine Sicherheitshinweise
      - Brandefahr, 1, de\_DE
      - PIF\_Allgemeine Sicherheitshinweise, 1, de\_DE
    - 2 Produktbeschreibung
    - 3 Montage
      - PIF\_Montage, 1, de\_DE
      - PIF\_Rotor-montieren (T-Serie), 1, de\_DE
      - PIF\_Rotor-montieren (X-Serie), 1, de\_DE
      - PIF\_Teleskopstange und Standplatte montieren, 1, de\_DE
    - 4 Inbetriebnahme
    - 5 Bedienung
      - PIF\_Bedienung, 1, de\_DE
      - PIF\_Display, 1, de\_DE**
      - PIF\_Einschalten und Geschwindigkeit einstellen (3-/5-Stufen), 1
      - PIF\_Einschalten und Geschwindigkeit einstellen (stufenlos), 1, de\_DE
      - PIF\_Heizung ein-/ausschalten (1-Stufe), 1, de\_DE
      - PIF\_Heizung ein-/ausschalten (2-Stufen), 1, de\_DE
      - PIF\_Höhe einstellen, 1, de\_DE
      - PIF\_Neigung einstellen, 1, de\_DE
      - PIF\_Schwenkfunktion ein-/ausschalten, 1, de\_DE
    - 6 Wartung
      - PIF\_Rotor reinigen, 1, de\_DE**
      - PIF\_Wartung, 1, de\_DE
    - 7 Fehlerbehebung
      - PIF\_Elektromotor tauschen, 1, de\_DE
      - PIF\_Fehlerbehebung, 1, de\_DE
      - PIF\_Fehlercodes am Display, 1, de\_DE

**CMS Search**

Enter search criteria  
Enter at least one search criterion

Search Extended Search Comments Text Variables

Object - Produktklasse (PI-Fan) contains Rotor

Object - Produktklasse (PI-Fan) contains PIF\_P-intrinsisch - Rotor

Search Cancel

## 1 Rotor reinigen

Bei Verschmutzung des Gerätes müssen die Flügelräder des Rotors gereinigt werden. Hier erfahren Sie, wie sie dies tun können.

Keep together: no

Sollten die Flügelräder des Rotors verschmutzt sein, können Sie sie wie folgt reinigen.

- Trennen Sie das Gerät vom Stromnetz.
- Entfernen Sie das Schutzgitter.
- Reinigen Sie den Rotor mit einem feuchten Tuch.
- Montieren Sie das Schutzgitter wieder.
- Stellen Sie das Gerät wieder aufrecht hin.

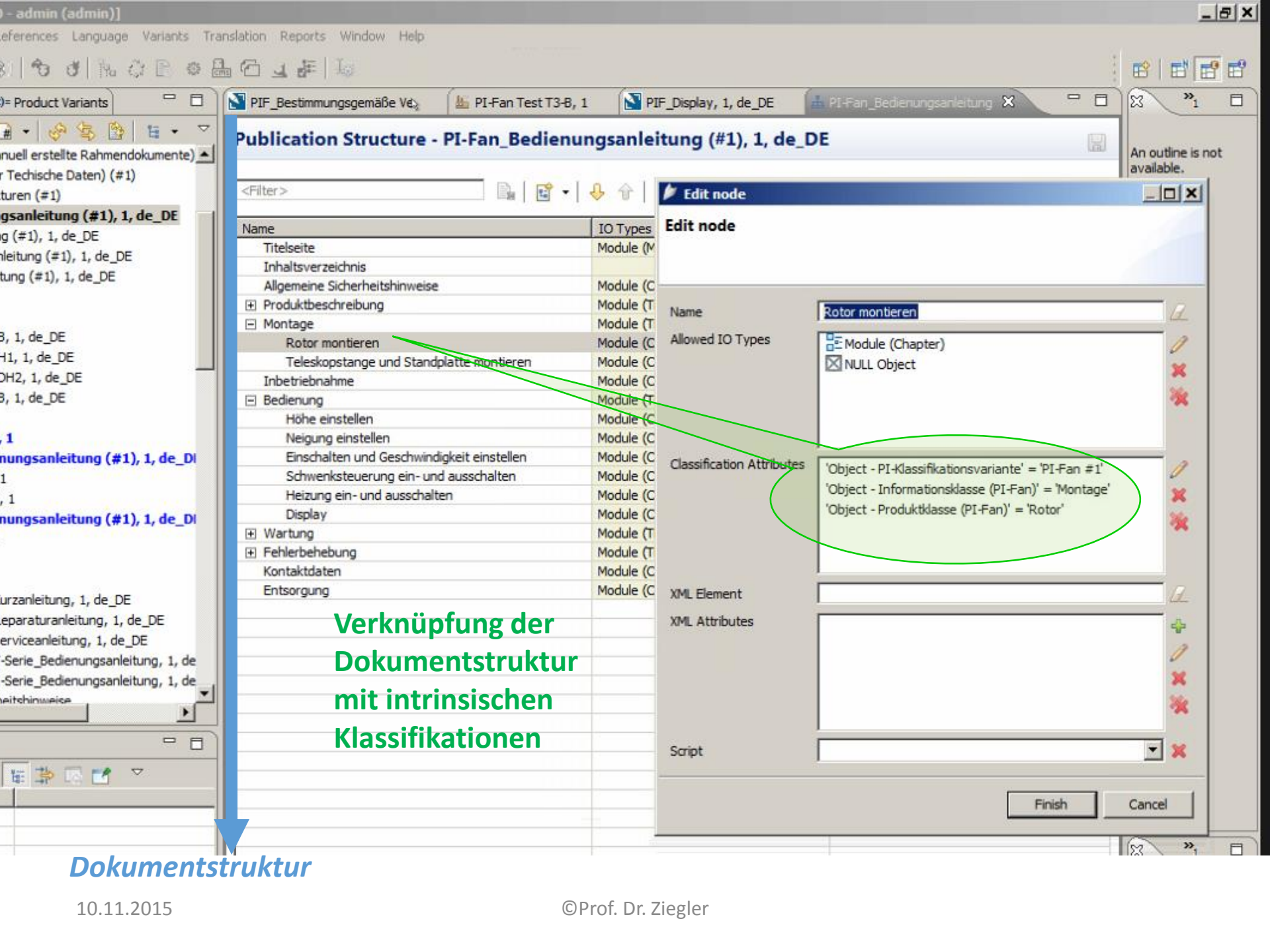
chapter / title

CMS Search Object Usage Object Structure

Search hits: 6 | Displayed hits: 1-6

Name	Version	Language	Variant	Status	IO type	Revision - Last change
PIF2_Rotor reinigen	1	German	Germany	Draft	Module (Chapter)	Oct 29, 2015 1:43:18 PM
PIF2_Rotor-montieren (T-Serie)	1	German	Germany	Draft	Module (Chapter)	Oct 29, 2015 1:34:05 PM
PIF2_Rotor-montieren (X-Serie)	1	German	Germany	Draft	Module (Chapter)	Oct 29, 2015 1:33:27 PM
<b>PIF_Rotor reinigen</b>	<b>1</b>	<b>German</b>	<b>Germ...</b>	<b>Draft</b>	<b>Module (Cha...</b>	<b>Oct 22, 2015 3:10:58 ...</b>
PIF_Rotor-montieren (T-Serie)	1	German	Germany	Draft	Module (Chapter)	Oct 29, 2015 11:16:46 AM
PIF_Rotor-montieren (X-Serie)	1	German	Germany	Draft	Module (Chapter)	Oct 29, 2015 11:15:44 AM

# Dokument erstellen



Verknüpfung der  
Dokumentstruktur  
mit intrinsischen  
Klassifikationen

Dokumentstruktur

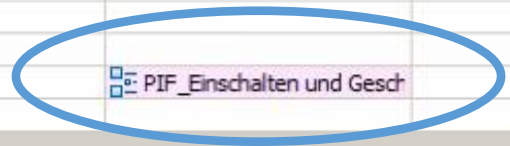
# Automatisierung der Dokumenterstellung

Produkte / Extrinsische Produktklassen

Publication Configuration - PI-Fan Test T3-B, 1

Publication Structure	I-Fan	-Serie	3-Reihe	3-B
Titelseite		PIF_Titelseite_T-Serie_Bec		
Inhaltsverzeichnis				
Allgemeine Sicherheitshinweise				PIF_Allgemeine Sicherheits
Produktbeschreibung	PIF_Produktbeschreibung,			
Bestimmungsgemäße Verwendung	PIF_Bestimmungsgemäße			
Vorhersehbarer Fehlgebrauch	PIF_Vorhersehbarer Fehlg			
Technische Daten	PIF_Technische Daten, 1,			
Montage	PIF_Montage, 1, de_DE			
Inbetriebnahme	PIF_Inbetriebnahme, 1, de			
Bedienung	PIF_Bedienung, 1, de_DE			
Höhe einstellen				
Neigung einstellen	PIF_Neigung einstellen, 1,			
Einschalten und Geschwindigkeit einstellen				
Schwenksteuerung ein- und ausschalten	PIF_Schwenkfunktion ein-/			
<b>Heizung ein- und ausschalten</b>				
Display				
Wartung	PIF_Wartung, 1, de_DE			
Rotor reinigen	PIF_Rotor reinigen, 1, de_			
Fehlerbehebung	PIF_Fehlerbehebung, 1, d			
Fehlercodes am Display				
Manuelle Fehlerbehebung	PIF_Manuelle Fehlerbeheb			
Stromzufuhr prüfen	PIF_Stromzufuhr prüfen, 1			
Schwenkbereich freiräumen	PIF_Schwenkbereich freirä			
Elektromotor tauschen				
Kontaktdaten	PIF_Kontaktdaten, 1, de_I			
Entsorgung	PIF_Entsorgung, 1, de_DE			

*Selektierte Module*



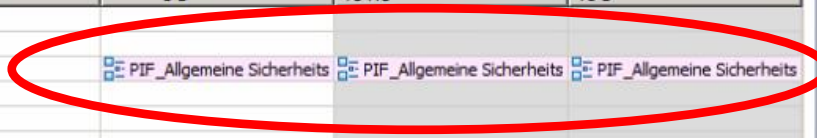
Intrinsische Produkt- + Informationsklassen

*Dokumentstruktur*

### Publication Configuration - PI-Fan Test T3-B, 1

<Filter> [Icons] | PI-Fan | T-Serie | T3-Reihe | T3-B | T3-H1 | T5-B

Publication Structure	I-Fan	-Serie	3-Reihe	3-B	T3-H1	T5-B
Titelseite		PIF_Titelseite_T-Serie_Bec				
Inhaltsverzeichnis						
Allgemeine Sicherheitshinweise				PIF_Allgemeine Sicherheits	PIF_Allgemeine Sicherheits	PIF_Allgemeine Sicherheits
Produktbeschreibung	PIF_Prodktbeschreibung,					
Bestimmungsgemäße Verwendung	PIF_Bestimmungsgemäße \					
Vorhersehbarer Fehlgebrauch	PIF_Vorhersehbarer Fehlgr					
Technische Daten	PIF_Technische Daten, 1,					
Montage	PIF_Montage, 1, de_DE					
Inbetriebnahme	PIF_Inbetriebnahme, 1, de					
Bedienung	PIF_Bedienung, 1, de_DE					
Höhe einstellen						
Neigung einstellen	PIF_Neigung einstellen, 1,					
Einschalten und Geschwindigkeit einstellen			PIF_Einschalten und Gesch			
Schwenksteuerung ein- und ausschalten	PIF_Schwenkfunktion ein-/					
Heizung ein- und ausschalten					PIF_Heizung ein-/ausschal	
Display						
Wartung	PIF_Wartung, 1, de_DE					
Rotor reinigen	PIF_Rotor reinigen, 1, de_					
Fehlerbehebung	PIF_Fehlerbehebung, 1, d					
Fehlercodes am Display						
Manuelle Fehlerbehebung	PIF_Manuelle Fehlerbeheb					
Stromzufuhr prüfen	PIF_Stromzufuhr prüfen, 1					
Schwenkbereich freiräumen	PIF_Schwenkbereich freira					
Elektromotor tauschen						
Kontaktdaten	PIF_Kontaktdaten, 1, de_I					
Entsorgung	PIF_Entsorgung, 1, de_DE					



Modulare Varianten

**Bookmarks**

- Inhaltsverzeichnis
- 1 Allgemeine Sicherheitshinweise
- 2 Produktbeschreibung
- 3 Montage
- 4 Inbetriebnahme
- 5 Bedienung
- 6 Wartung
- 7 Fehlerbehebung
- 8 Kontaktdaten
- 9 Entsorgung



**Ventilator „PI-Fan“**  
**T3-B**  
 Bedienungsanleitung



Seriennummer: 111  
 DOCUFY GmbH

PI-Fan BA, T-Serie, 1, de\_DE

© 2015  
 2